

**LOCINOX**<sup>®</sup>

Let's make it better together

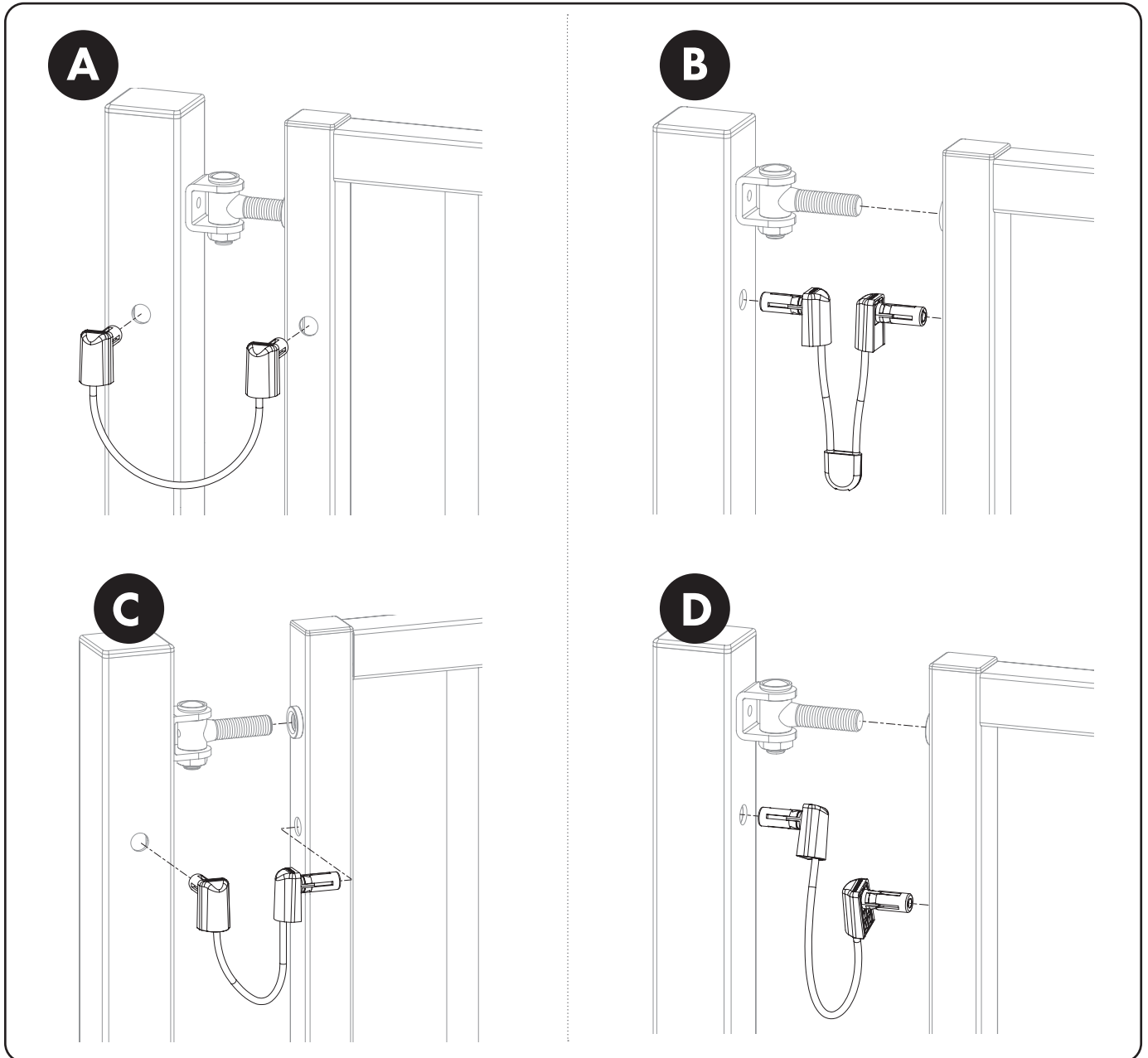
# ЗАЩИТНЫЙ КАБЕЛЬ **B-SAFE**



СТРАХОВОЧНЫЙ ТРОС ИЗ НЕРЖАВЕЮЩЕЙ  
СТАЛИ ДЛЯ СТВОРОК ВЕСОМ ДО 500 КГ

## ПРОСТОЙ И БЫСТРЫЙ МОНТАЖ

### 4 ВОЗМОЖНОСТИ УСТАНОВКИ НА ВОРОТАХ



## СПЕЦИФИКАЦИИ

- ✓ Длина троса – 220 мм, толщина – 4 мм, включая защитный прозрачный слой, толщиной 1 мм
- ✓ Надежная установка благодаря запатентованным креплениям Quick-Fix
- ✓ Соответствует Европейским стандартам EN 12604
- ✓ Для створок весом до 500 кг
- ✓ Простой монтаж

## СЕРТИФИКАТ СООТВЕТСТВИЯ

B-SAFE БЫЛ ИСПЫТАН В СООТВЕТСТВИИ СО ВСЕМИ ДИРЕКТИВАМИ И ПРАВИЛАМИ, СООТВЕТСТВУЕТ **HOPME EN 12604**

**LOCINOX**



LIVE CHAT



[www.locinox.com](http://www.locinox.com)

HQ: +32 56 77 27 66  
CEE: +48 71 758 21 00

[help@locinox.com](mailto:help@locinox.com)

[www.locinox.com/b-safe](http://www.locinox.com/b-safe)

**LOCINOX USA**



LIVE CHAT



[www.locinoxusa.com](http://www.locinoxusa.com)

877- LOCINOX

[salesusa@locinox.com](mailto:salesusa@locinox.com)

[www.locinoxusa.com/b-safe](http://www.locinoxusa.com/b-safe)